



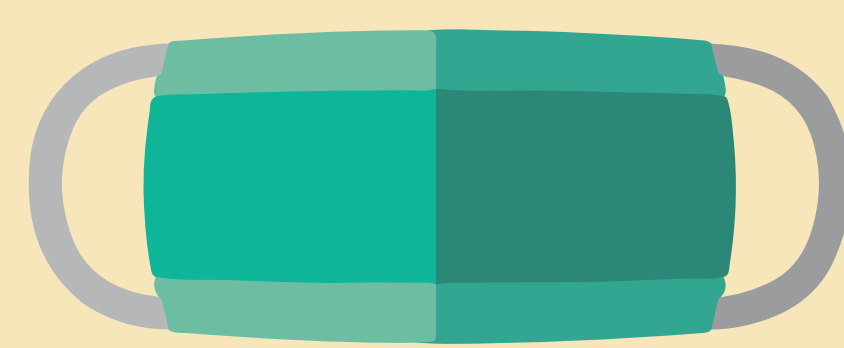
落實自主健康管理，你我共同來防疫！



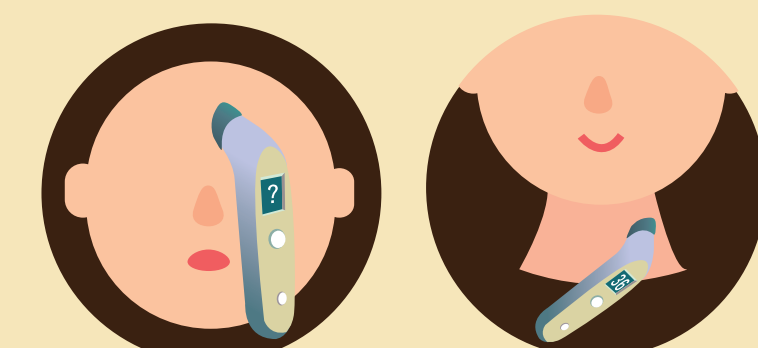
返台前 在家自主管理



做好健康保護措施
非必要部出入公共場合
若有不適，務必就醫
無發燒、咳嗽、喉嚨痛症狀
才可搭機或搭車



全程戴口罩搭機返校
返台後居家檢疫管理14天
較無感染憂慮

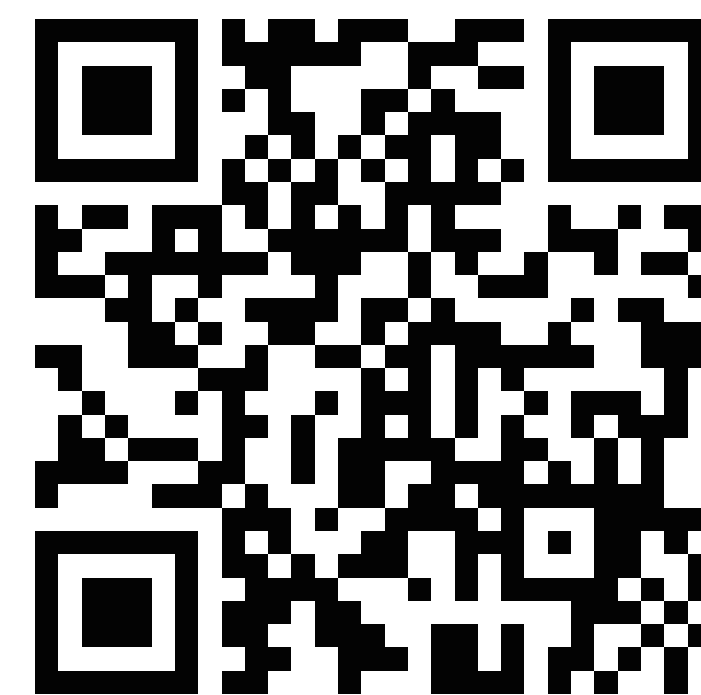


測量體溫
記錄個人體溫
返校時攜帶作為
衛教參考之用



良好衛生習慣
使用肥皂或酒精性乾洗手
進行清潔
注意咳嗽禮節

注意防疫資訊
<https://olisweb.ncue.edu.tw/>



確定返台日
告知學校返台時間
建議至少於
3/2開學之前14日返台

學生入境前
提前準備



生活用品 所需之足夠藥物

學校宿舍
提供



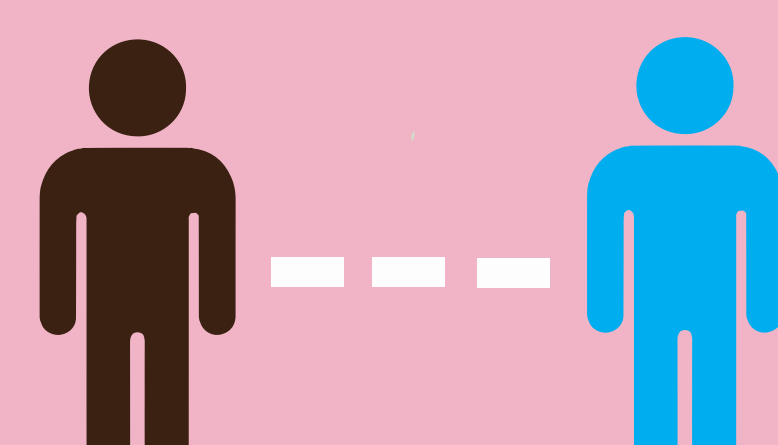
訂餐及送餐 寢具

★ 在家居家檢疫者須由親友協助送餐，請事先安排！

返台後 居家檢疫

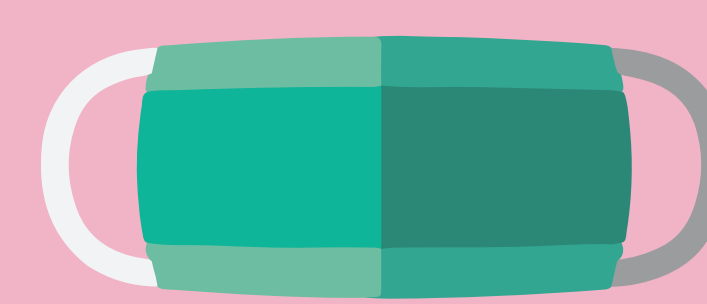


不離開指定地點
校外住務生→不離開賃居處
校內住宿生→不離開宿舍
如違反規定，依「傳染病防治法」規定，
可處1萬至15萬不等罰鍰



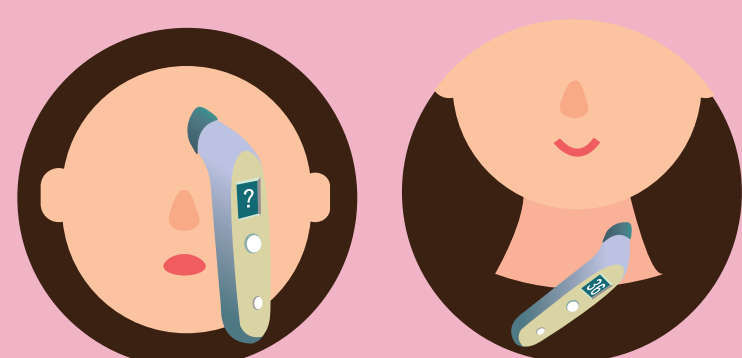
保持一公尺以上距離

採取適當防護措施
與人保持1公尺以上距離



**配戴外科口罩
與良好衛生習慣**

正確配戴外科口罩
注意咳嗽禮節、勤洗手



每日早晚測量體溫
如發燒>37.5或身體不適
立即通報
外宿生→通知醫護室
校內住宿→通知住宿組



配合每日紀錄、通報
每日記錄「健康關懷紀錄表」
並通報彰化市政府民政局/
里長或里幹事保持聯繫



如需就醫
告知個人接觸史
就醫主動告知旅遊史，不隱匿
有相關症狀，將通報衛生主管
機關進行後續治療

結束 居家 檢疫

可用居留證 / 健保卡購買口罩



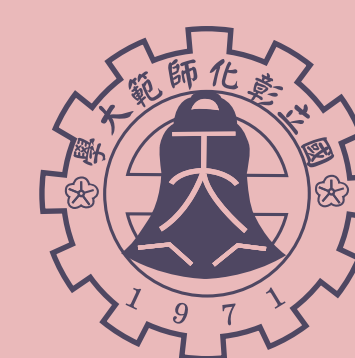
非必要，避免外出
外出時，務必全程戴口罩
交談時，請戴上外科口罩
盡可能保持1公尺以上距離



配合學校追蹤

配合學校各系輔導教官、
護理師或相關師長之健康
關懷或調查

疾病管制署 防疫專線：1922
醫護室聯絡電話：04-7232105#5742（上班時間，8AM- 5PM）
校安中心聯絡電話：0933-415409（24小時）



國立彰化師範大學
National Changhua University of Education

關心您的健康